

# Genehmigungsvermerke

Mitwirkung vom 4. März bis am 28. März 2013  
 Vorprüfung vom 2. August 2013  
 Publikation im Amtsblatt vom .....  
 Publikation im Anzeiger Oberaargau West vom .....  
 Öffentliche Planauflage 30 Tage vom ..... bis .....

Einspracheverhandlungen am: .....  
 Erledigte Einsprachen: .....  
 Unerledigte Einsprachen: .....  
 Rechtsverwahrungen: .....

Beschlossen durch den Gemeinderat am: .....  
 Beschlossen durch die Gemeindeversammlung am: .....

.....  
 Martina Ingold Gemeindepräsidentin  
 Eliane Bürki Gemeindegemeinschaft

Die Richtigkeit dieser Angaben bescheinigt:  
 Inkwil, den .....

.....  
 Eliane Bürki Gemeindegemeinschaft

Genehmigt durch das kant. Amt für Gemeinden und Raumordnung am: .....

KANTON BERN



GEMEINDE INKWIL



## Zonenplan Landschaft

Situation 1:5000

öffentliche Auflage

Datum	Gezeichnet	Visum	Original / Aenderungen / Ergänzungen	Auftrags Nr.	5532
17.09.12	sgr	hwe	1. Entwurf	Format	60/84
29.04.13	sgr	hwe	Exemplar Vorprüfung	Plan / Doku Nr.	5532-1
27.09.13	sgr	hwe	Exemplar öffentliche Auflage	Plot Datum	8. Oktober 2013



Q:\projects\inkwil\_rpl\plottarch\Zonenplan\1\Zonenplan.mxd

georegio  
 atelier georegio  
 Raum  
 Entwicklung  
 Wasser  
 Oberburgstrasse 12  
 CH-3400 Burgdorf  
 +41 (0)34 423 56 39 (f)  
 +41 (0)34 423 56 38 (f)  
 wetz@georegio.ch  
 www.georegio.ch

### Legende

#### Festlegungen

- Landschaftsschutzgebiet A
- Landschaftsschutzgebiet B
- Landwirtschaftszone
- Trockenstandorte
- markanter Baum
- Gefahrengebiete**
- erhebliche Gefährdung
- mittlere Gefährdung
- geringe Gefährdung
- Gefahrenhinweisgebiete mit nicht bestimmter Gefahrenstufe
- Erhebungsperimeter der Naturgefahrenkarte

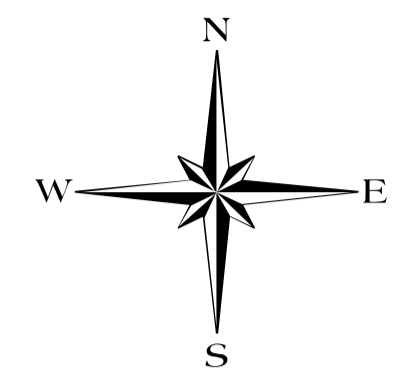
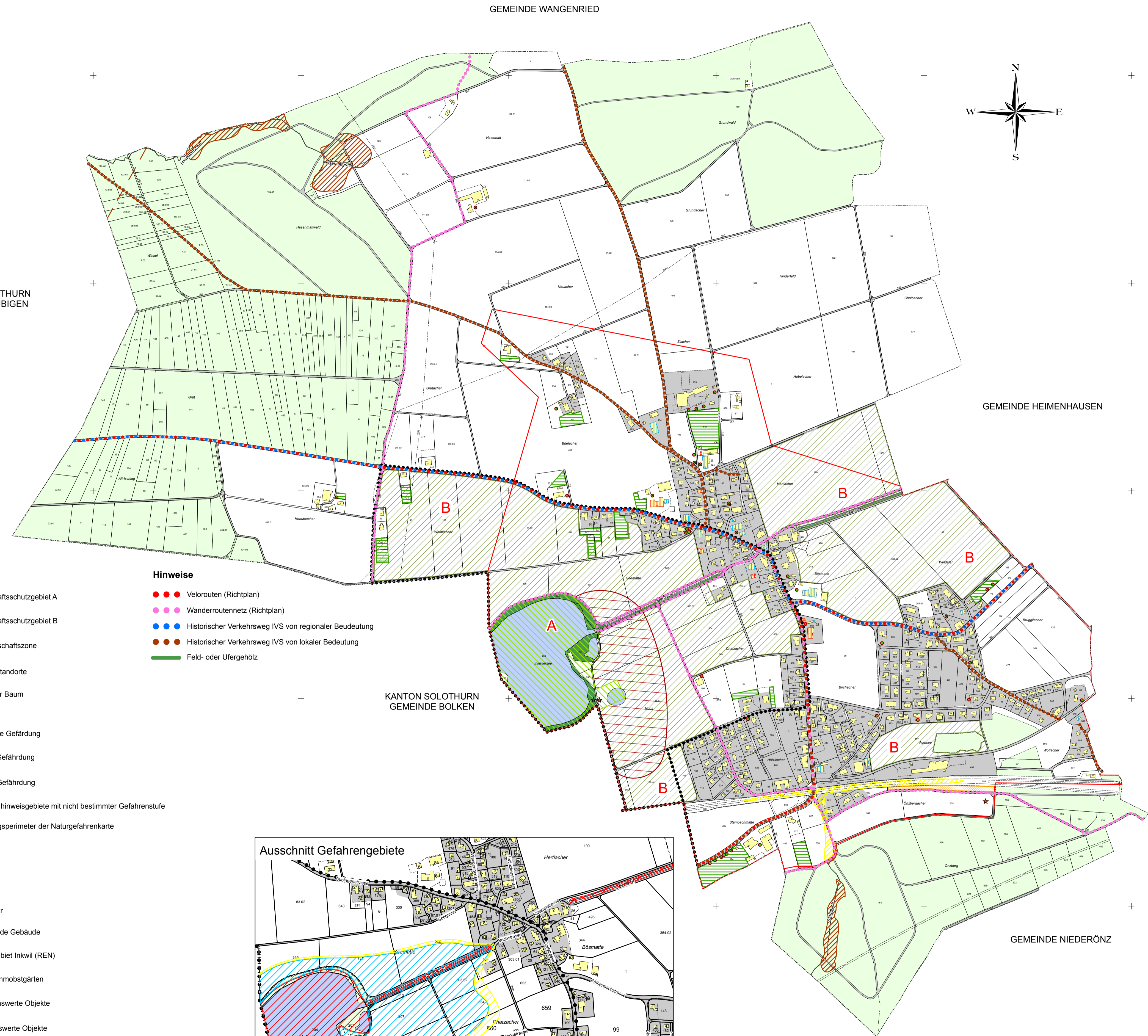
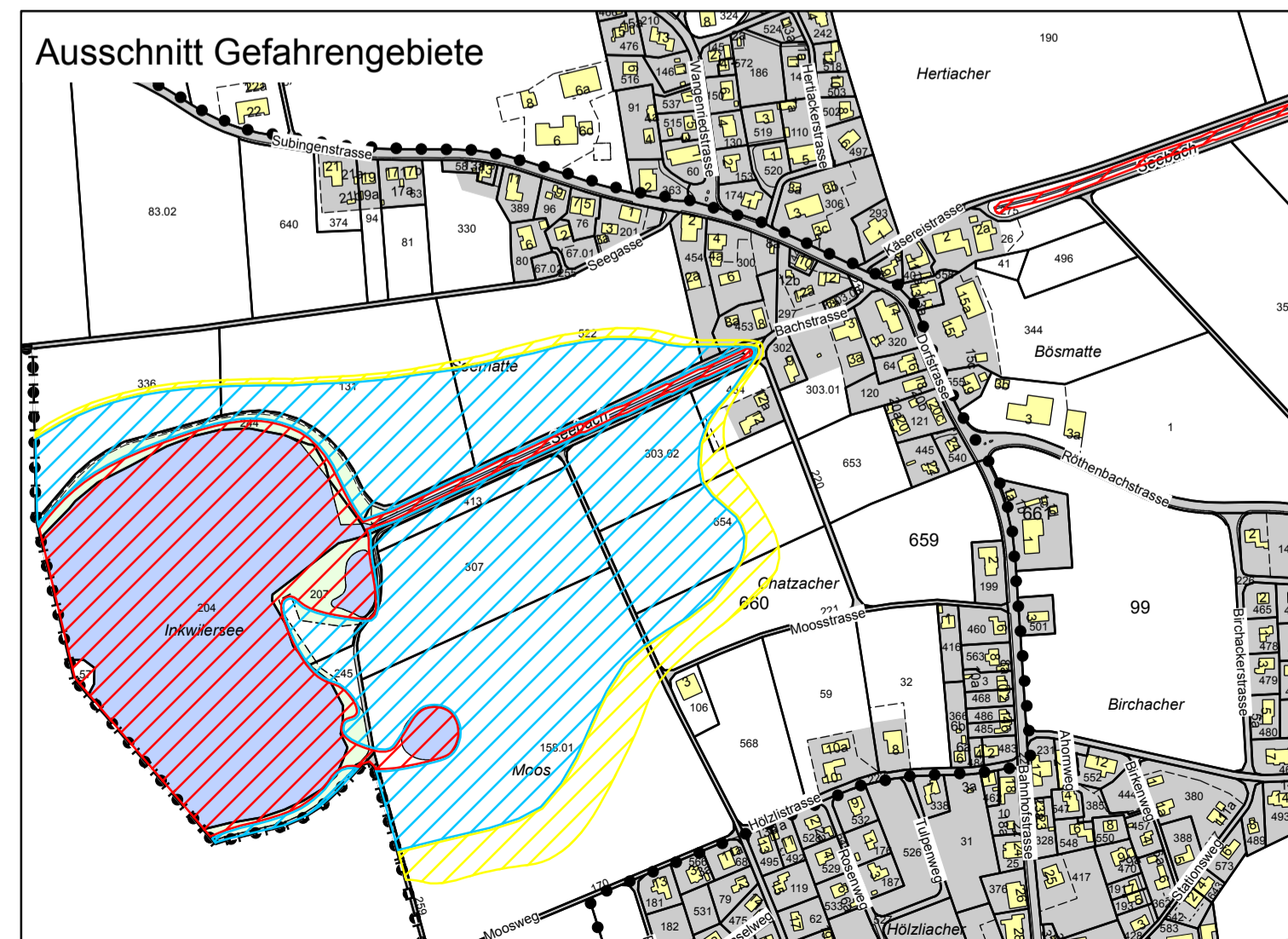
#### Hinweise

- Wald
- Bauzone
- Gewässer
- bestehende Gebäude
- Feuchtgebiet Inkwil (REN)
- Hochstammobstgärten
- schützenswerte Objekte
- erhaltenswerte Objekte
- Gemeindegrenze
- Wildwechselkorridor
- Gas- oder Hochspannungsleitung
- Archäologische Schutzgebiete
- Heuschrecken (geschützte oder gefährdete Arten)
- Libellen (geschützte oder gefährdete Arten)

#### Hinweise

- Velorouten (Richtplan)
- Wanderrouthenetz (Richtplan)
- Historischer Verkehrsweg IVS von regionaler Bedeutung
- Historischer Verkehrsweg IVS von lokaler Bedeutung
- Feld- oder Ufergehölz

#### Ausschnitt Gefahrengebiete



229'000  
228'500  
228'000  
227'500  
227'000  
226'500

616'000 616'500 617'000 617'500 618'000 618'500